



TAVAR una grande passione per il legno

edizione 2012



“

Da migliaia di anni il legno è un materiale ideale per le pavimentazioni, in virtù di un insieme di proprietà naturali, fondamentali per il comfort.

Il legno mantiene i pavimenti caldi d'inverno e freschi d'estate, rendendo gli ambienti più piacevoli e contribuendo a ridurre i consumi energetici. Inoltre, favorisce anche l'isolamento acustico, regalando tranquillità e benessere in casa e in ufficio.

Il legno è resistente e garantisce pavimenti eterni e sempre belli, perciò è scelto per superfici sottoposte a molte sollecitazioni da calpestio: negozi, palestre, musei, show room, sale d'aspetto.

Il legno è versatile e funzionale ad ogni ambiente: può essere posato facilmente ovunque e in tutte le stanze di casa, bagno e cucina compresi, perfino in giardino.

Il legno è bello: la sua naturalezza dona calore e atmosfera agli ambienti, senza passare mai di moda.

Il legno è vivo: irregolare e pieno di fascino per natura, con il passare degli anni assume sempre nuove sfumature, che ne esaltano le venature e i colori.

Un prodotto così importante non può che essere associato alla passione e alla qualità: grazie all'esperienza e alla professionalità di Tavar, un meraviglioso legno diventa un parquet per la vita.

”



Tavar da 60 anni una grande passione per il legno

Tavar è una grande storia di passione per il legno, iniziata nel 1950.

In pochi decenni questa storia è diventata un successo e Tavar si è affermata come una delle aziende più importanti nel mercato italiano del parquet. La società ha sede e stabilimento a Ravenna, nell'area portuale alle porte della città. Qui dispone di una vasta area produttiva che si estende su 100.000 mq, di cui 22.000 coperti, dove si trovano, oltre alla sede direzionale e allo show room, lo stabilimento e i magazzini.

La lavorazione del legno comincia con le materie prime che arrivano dai paesi d'origine allo stabilimento, dove il processo prosegue con la stagionatura all'aperto, per abbassare naturalmente il contenuto igrometrico del materiale. Si passa poi all'essiccazione, quando il legno è collocato in celle o forni che abbattano l'umidità fino a circa il 9%. Secondo l'attuale normativa europea, il 9% (+/-2%) corrisponde al livello ottimale di stagionatura e rappresenta il punto di equilibrio che col tempo si stabilisce fra il legno e l'ambiente in cui esso viene posato.

Una volta stabilizzato, il legno può essere lavorato nei vari formati e sottoposto a trattamenti di protezione e di finitura superficiale. Infine, i prodotti sono imballati e stoccati in moderni magazzini climatizzati, in modo da preservarne la stabilità e garantire il miglior risultato finale.

Tavar mette a frutto la professionalità e la lunga esperienza dei propri tecnici, selezionando e proponendo solo i prodotti migliori, affinché il parquet sia una scelta per la vita, dalla tenuta sicura e duratura.

I prodotti Tavar (ad esclusione di alcune linee in scelta "libera" per le loro particolari caratteristiche) seguono metodi di lavorazione e di classificazione conformi ai canoni di qualità prefissati dalla Normativa Europea UNI EN, che rappresenta l'indispensabile codice di riferimento per le industrie del legno, i rivenditori e i posatori di parquet, oltre che per i clienti. Ciò ha consentito di unificare formati e qualità dei materiali e di creare una disciplina nel mercato dei pavimenti in legno, a tutela in particolare dei clienti.

Esiste una norma per ogni genere di parquet, ognuno dei quali viene classificato in base a tre diverse categorie di qualità, contraddistinte dai relativi simboli:

- Special/Select
- △ Standard/Commerciale
- Rustica

Per Tavar la ricerca della qualità è di primaria importanza, tanto che la grande maggioranza dei prodotti offre una selezione migliorativa rispetto alle indicazioni della normativa europea.

Inoltre, alcune linee produttive della gamma aziendale, peraltro le più prestigiose, sono certificate "100% Made in Italy", tutelando i clienti, che hanno la certezza di scegliere parquet di alta qualità tecnica, oltre che estetica.

Sempre per assicurare un'ampia tutela ai propri clienti, Tavar ha aderito al "Codice Trasparenza Parquet", un progetto in corso dell'associazione di categoria EdilLegnoArredo, che invita le aziende italiane del settore a garantire la massima informazione sui propri prodotti e sulla loro filiera produttiva.

Chi sceglie Tavar si assicura prodotti di alta qualità, parquet prodotti a regola d'arte e destinati a durare nel tempo.



La qualità Tavar
in Italia e
in Europa

Tavar è una delle aziende di riferimento sul mercato italiano dei pavimenti in legno.

I parquet Tavar sono disponibili, oltre che nel grande show room di Ravenna, presso un'ampia e selezionata rete di rivenditori e distributori su tutto il territorio nazionale, dove è possibile visionare tutte le linee di prodotto, richiedere una consulenza e acquistare il parquet giusto per ogni esigenza.

Ogni regione ha, infine, un agente di zona a cui è possibile rivolgersi per informazioni sui prodotti e per avviare contatti commerciali.

La rete commerciale Tavar è attiva anche all'estero, nei principali Paesi europei, dove il fascino e la qualità del "made in Italy" continuano a fare breccia.





Tavar
pavimenti a regola d'arte
per grandi progetti

La qualità degli standard di produzione e la lunga esperienza maturata fanno di Tavar un punto di riferimento per commesse significative in Italia e all'estero. Referenze importanti testimoniano la capacità e la versatilità dell'azienda, sia per l'abilità artigianale a restituire famosi palazzi storici all'antico splendore, sia per le conoscenze tecnologiche che consentono di pavimentare in sicurezza luoghi ad alta affluenza di pubblico.

Fra queste, spicca la ristrutturazione del **Teatro alla Scala di Milano**. Al progetto firmato dal celebre architetto Mario Botta, Tavar ha partecipato con la ricostruzione dei pavimenti di platea, ridotto platea, palchi, galleria e venti sale del Museo Teatrale.

Tavar annovera tra le sue esperienze altri famosi luoghi di cultura, fra cui il celebre **Museo di Capodimonte a Napoli**, la **Galleria d'Arte Moderna e Contemporanea di Roma**, alcune aree del complesso monumentale del **Cremlino a Mosca**.

Recentemente, alla lista di luoghi celebri si sono aggiunti il **Santuario di San Pio da Pietrelcina a S. Giovanni Rotondo**, progettato da Renzo Piano, e il **Nuovo Polo di Fiera Milano**, opera di Massimiliano Fuksas, con la pavimentazione dell'Auditorium, delle sale riunioni e delle sale congressi, per un totale di 10.000 mq.

Anche l'**aeroporto Marco Polo di Venezia** ha pavimenti Tavar negli spazi di maggior prestigio e di grande affluenza, rispondendo alle necessità progettuali dell'architetto Gian Paolo Mar, che ha firmato l'opera.

Infine, Tavar è uscita all'aperto ed ha pavimentato il camminamento dello storico **Porto Canale di Cesenatico**, progettato da Leonardo da Vinci 5 secoli fa, e le aree esterne dell'**Ippodromo del Savio a Cesena**.

Altri interventi Tavar in Italia e all'estero:

- Acquario Comunale, Livorno
- Ambasciata del Giappone, Roma
- Aree vip, Stadio Dall'Ara, Bologna
- Biblioteca dell'Università, Modena
- Centro Moda Via Tortona, Milano
- Direzione Distilleria F.lli Branca, Milano
- Hotel Excelsior, Napoli
- Hotel Villa Balbi, Sestri Levante (GE)
- Il Boscareto Resort & Spa, Serralunga d'Alba (CN)
- Lungomare, Riccione (RN)
- Padiglioni Expo-Colombiadi, Genova
- PalaCattani, Faenza (RA)
- Palazzetto dello Sport, Cesena
- Palazzetto dello Sport, Istanbul
- Palazzetto dello Sport, Urbino
- Palazzo Braschi, Museo di Roma
- Polo Museale, Sassari
- Ponte mobile, Cattolica - Gabicce (RN)
- Ponte pedonale, Legnago (VR)
- Show room Timberland, Bologna
- Show-room Valentino, Milano
- Terminal d'imbarco Costa Crociere, L'Avana



Parquet Tavar per tutte le esigenze secondo i migliori standard

Tavar è molto attenta alle esigenze di progettisti e clienti, ed offre loro un'ampia possibilità di scelta e di personalizzazione dei pavimenti. L'azienda produce e commercializza tredici tipologie di parquet, proponendole in oltre quaranta finiture diverse per colore o trattamento. In base alla destinazione d'uso e alla lavorazione del pavimento, i parquet Tavar si distinguono in prefiniti, tradizionali e per esterni.

PARQUET PREFINITI

Sono i pavimenti di rapida installazione, già levigati e rifiniti in fabbrica. Al momento della posa è sufficiente incollare il parquet, evitando lunghe e delicate fasi di lavorazione. I pavimenti "prefiniti" sono sia interamente in massello sia a più strati, con la superficie in legno nobile e uno o due strati inferiori di compensazione in abete o in altri legni.

PARQUET PREFINITI A 3 STRATI

- **Corte della Rovere:** tavolato a tre strati in rovere con finitura artigiana
- **GranParquet:** plancia a tre strati, in rovere e altre specie legnose
- **GranParquet Basic:** plancia a tre strati in formato unico, in rovere e larice
- **EcoParquet:** listone a tre strati in misura unica, in rovere
- **Cottage:** mini plancia prefinita a tre strati d'importazione, in rovere siberiano

PARQUET PREFINITI A 2 STRATI

- **EcoPlank:** mini plancia a due strati con incastro TavarBlock, in rovere e altre specie
- **Contract:** linea di tre formati diversi a due strati, in rovere e altre specie legnose

PARQUET PREFINITI IN MASSELLO

- **Antique:** linea di tre pavimenti in rovere "3 strati", con speciale trattamento d'invecchiamento
- **TermoParquet:** linea di tre formati in frassino massello, con speciale trattamento termico

PARQUET TRADIZIONALI

Sono pavimenti in legno massello, da levigare e rifinire dopo la posa. Nel grande formato, i listoni hanno incastri maschio/femmina che garantiscono maggiore stabilità al pavimento. Fra i parquet tradizionali, Tavar propone anche Solista, listone dalle proporzioni classiche e di estetica superiore. In questa categoria rientrano, anche se con caratteristiche del tutto speciali, Stepping Floor, un pavimento "industriale" per aree destinate ad alto calpestio, e la Linea Bisanzio, costituita da pavimenti artistici ad intarsio.

- **Lamparquet:** tavolette di dimensioni contenute con la controfaccia piallata e/o rigata
- **Listoncino:** tavolette di medie dimensioni con la controfaccia piallata
- **Maxilistone:** tavolato di grandi dimensioni con incastri maschio/femmina
- **Solista:** listone con incastri maschi/femmina e controfaccia grigliata e/o piallata
- **Stepping Floor:** blocchetti rettangolari composti da lamelle di alto spessore
- **Linea Bisanzio:** moduli e decori con lavorazione artistica ad intarsio

PARQUET SPECIALI PER ESTERNI

I pavimenti per esterni uniscono le esigenze estetiche alle performance tecniche di legni ad alta durabilità destinati all'aria aperta. Tavar propone in questa tipologia Deck, un listone da posare su profili di supporto flottanti, e Pronto Deck, un modulo pre-assemblato su griglie autoportanti in pvc.

- **Deck:** listone per esterni in massello, con profili di supporto e piastrine di fissaggio
- **Pronto Deck:** moduli quadrati o rettangolari per esterni, montati su supporti in pvc ad incastro

Tutti i prodotti Tavar - ad esclusione delle linee Antique, Stepping Floor, Bisanzio, Deck e Pronto Deck, che sono in scelta "libera" anche per le loro intrinseche caratteristiche - seguono metodi di lavorazione e di classificazione conformi ai canoni di qualità prefissati dalla Normativa Europea UNI EN.

Corte della Rovere - GranParquet - GranParquet Basic - EcoParquet - Cottage - EcoPlank - Contract: Tabella UNI EN 13489 per parquet multistrato con incastro

TermoParquet - Solista - Maxilistone: Tabella UNI EN 13226 per parquet massello con incastro

Lamparquet - Listoncino: Tabella UNI EN 13227 per parquet massello senza incastro

Inoltre, le linee di produzione Corte della Rovere, GranParquet, EcoPlank, TermoParquet, Solista, Bisanzio, Deck sono certificate "100% Made in Italy". Tavar è iscritta nel Registro Nazionale dei Produttori Italiani.

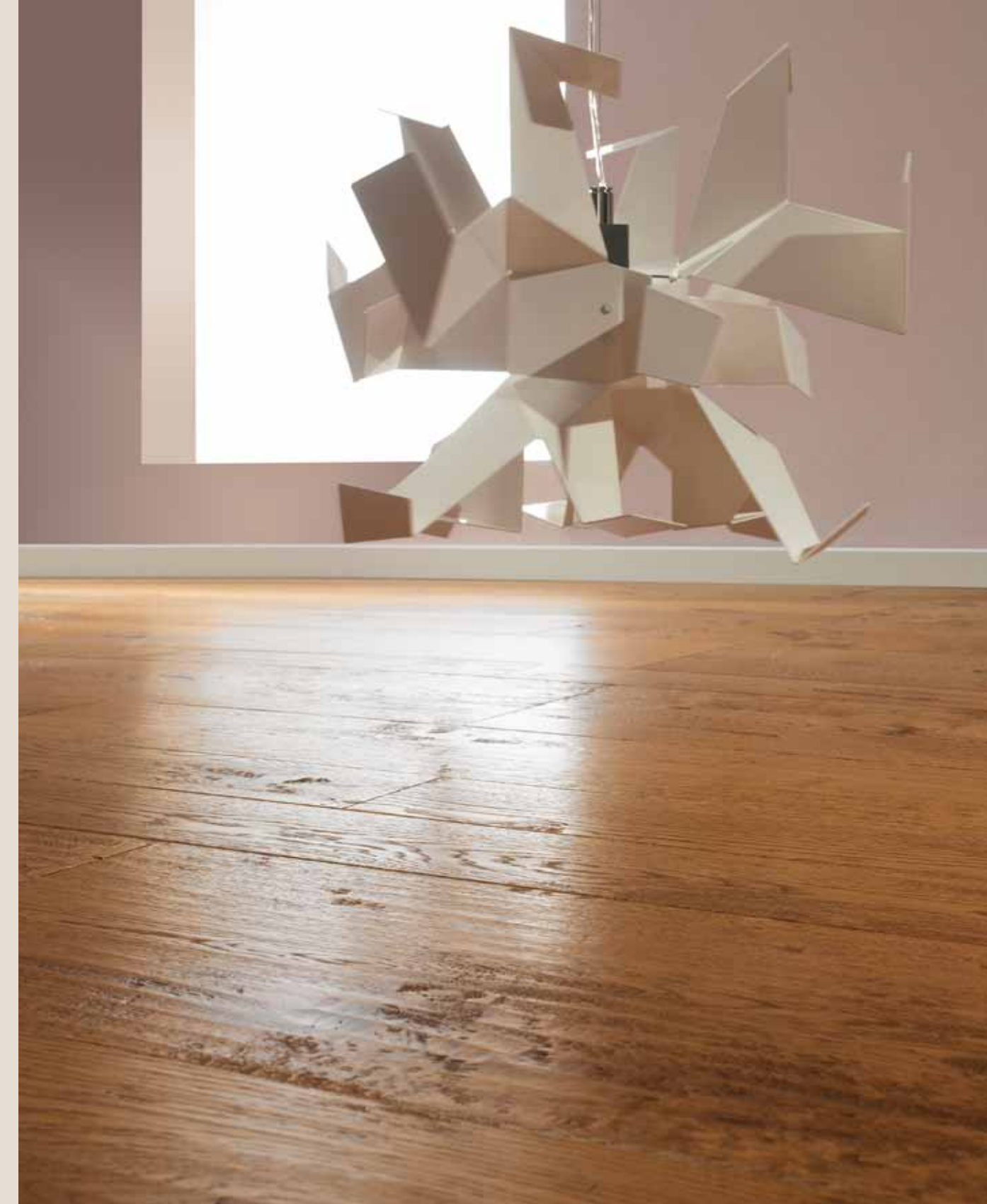


TAVOLATO *Corte della Rovere*

“

*Un pavimento che affascina
per la sua naturalezza,
il tocco rustico e ruvido,
il rimando alla natura e
all'essenzialità delle cose.
Tavole dal sapore tradizionale
e dal gusto romantico.*

”



Corte della Rovere è un tavolato a tre strati di grandi dimensioni, prefinito e verniciato "patina". È realizzato con 4 millimetri di legno nobile e 2 strati incrociati, quello centrale in Abete e quello inferiore, di controbilanciatura, in Rovere. In questo modo, le tensioni dinamiche dovute alle sue dimensioni eccezionali vengono ridotte e annullate, garantendo una sicura stabilità dimensionale. È prodotto in Rovere, con 6 interpretazioni cromatiche di elevata raffinatezza.

Corte della Rovere è classificato come parquet rustico e si rifà alla tradizione dei vecchi tavolati prodotti artigianalmente. Richiama i pavimenti in legno grezzi, fatti a mano, tipici delle baite di montagna e delle dimore in stile rustico. Presenta le caratteristiche imperfezioni naturali del legno, come nodi e fiammature, che sono esaltate con uno speciale trattamento di spazzolatura. In questo modo, invece di ottenere una superficie perfettamente levigata, si ottiene un parquet dall'andamento più strutturato, ruvido e irregolare al tatto, grazie anche a un lavoro di piallatura a mano che con colpi di lama o di taglio sega trasversali ricrea il sapore dei tavolati di una volta.

CORTE DELLA ROVERE

Corte della Rovere è un tavolato di grande impatto e di suggestione romantica, particolarmente adatto per superfici importanti e ambienti di pregio. Ideale per dimore rustiche o in ambienti naturali - in campagna, in montagna, al mare - è molto apprezzato anche in residenze cittadine, specie di ampie dimensioni. Si adatta perfettamente a generi diversi di arredamento e design, dal rustico al classico, dal moderno al minimalista.

TAVOLATO A TRE STRATI PREFINITO A VERNICE

Caratteristiche tecniche:

tavolato a tre strati di eccezionali dimensioni, prefinito a vernice effetto "patina". Prodotto in Rovere, con 6 interpretazioni cromatiche, ha 4 mm di legno nobile, un monostrato centrale in Abete e il terzo strato di controbilanciatura in Rovere, con una speciale sezionatura, che aumenta la stabilità e l'elasticità degli elementi. La superficie è piallata a mano e presenta un leggero trattamento di spazzolatura e sporadici colpi di lama trasversali. Ha incastri maschio/femmina e microbisellatura sui 4 lati.

Spessore:	mm 15
Larghezza:	mm 70 / 150 / 200 / 300
Lunghezza:	da mm 1.200 a mm 2.900

Classificazione:

scelta unica, Rustica (Tab. UNI EN 13489 per parquet multistrato con incastro)

Trattamenti:

verniciato "patina"

Posa:

con collanti bicomponenti poliuretani o con posa flottante

Consigliato per:

interni di dimensioni importanti e dalle finiture di pregio, arredati in stile rustico ma anche in stile classico o moderno





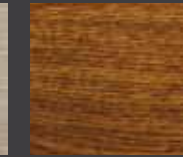
“
*Tutto il fascino romantico della natura
si sprigiona da questo tavolato di qualità
tagliato e lavorato alla maniera
della grande tradizione artigiana di una volta.*

”

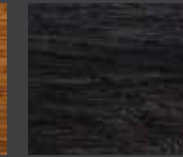
Rovere (con trattamenti cromatici)



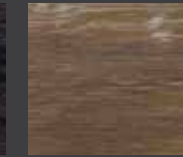
Patina Bianca



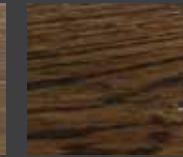
Patina Ambrata



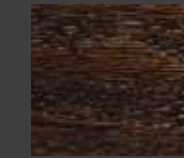
Lava



Cenere

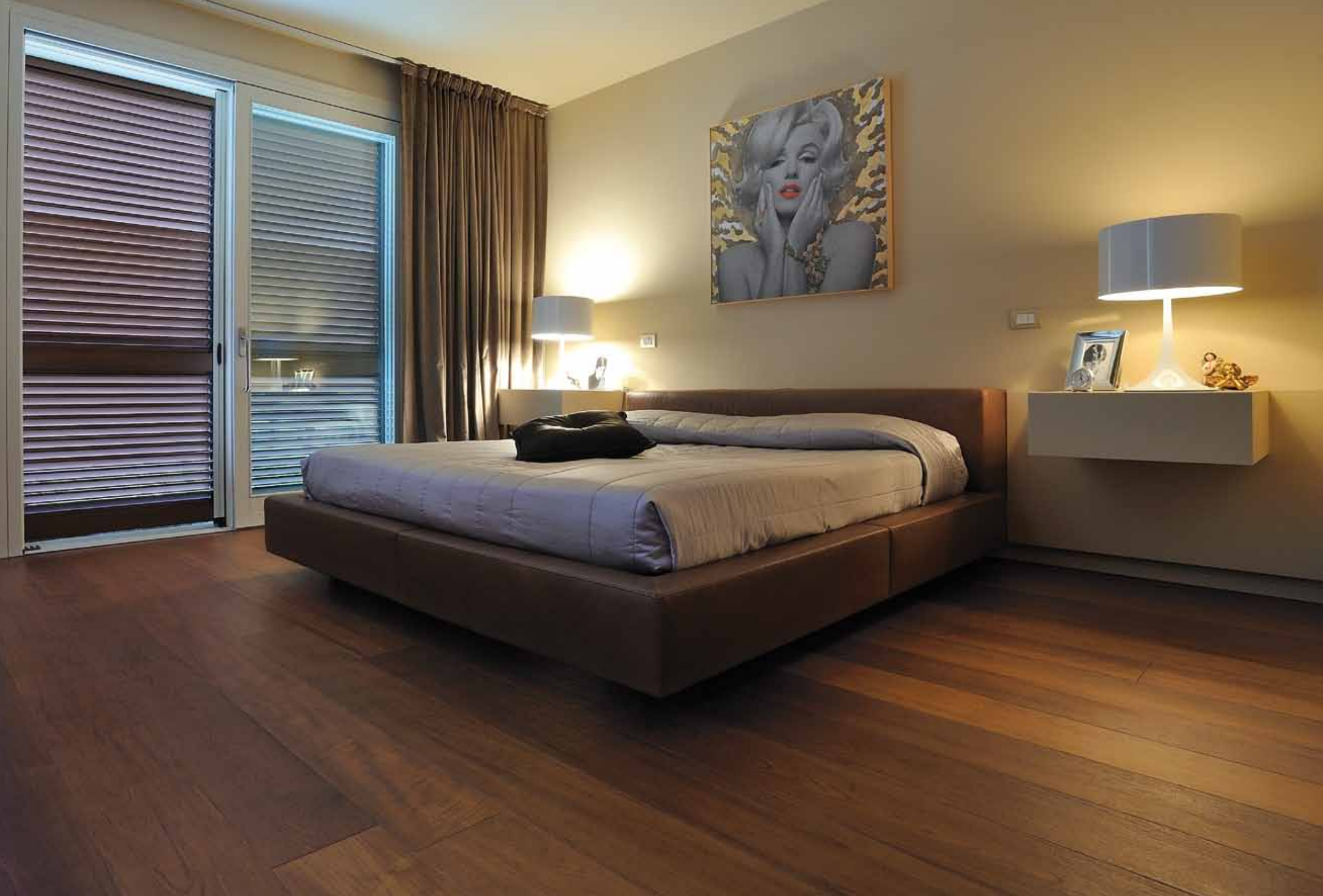


Torbato



Noce Antico

CORTE DELLA ROVERE

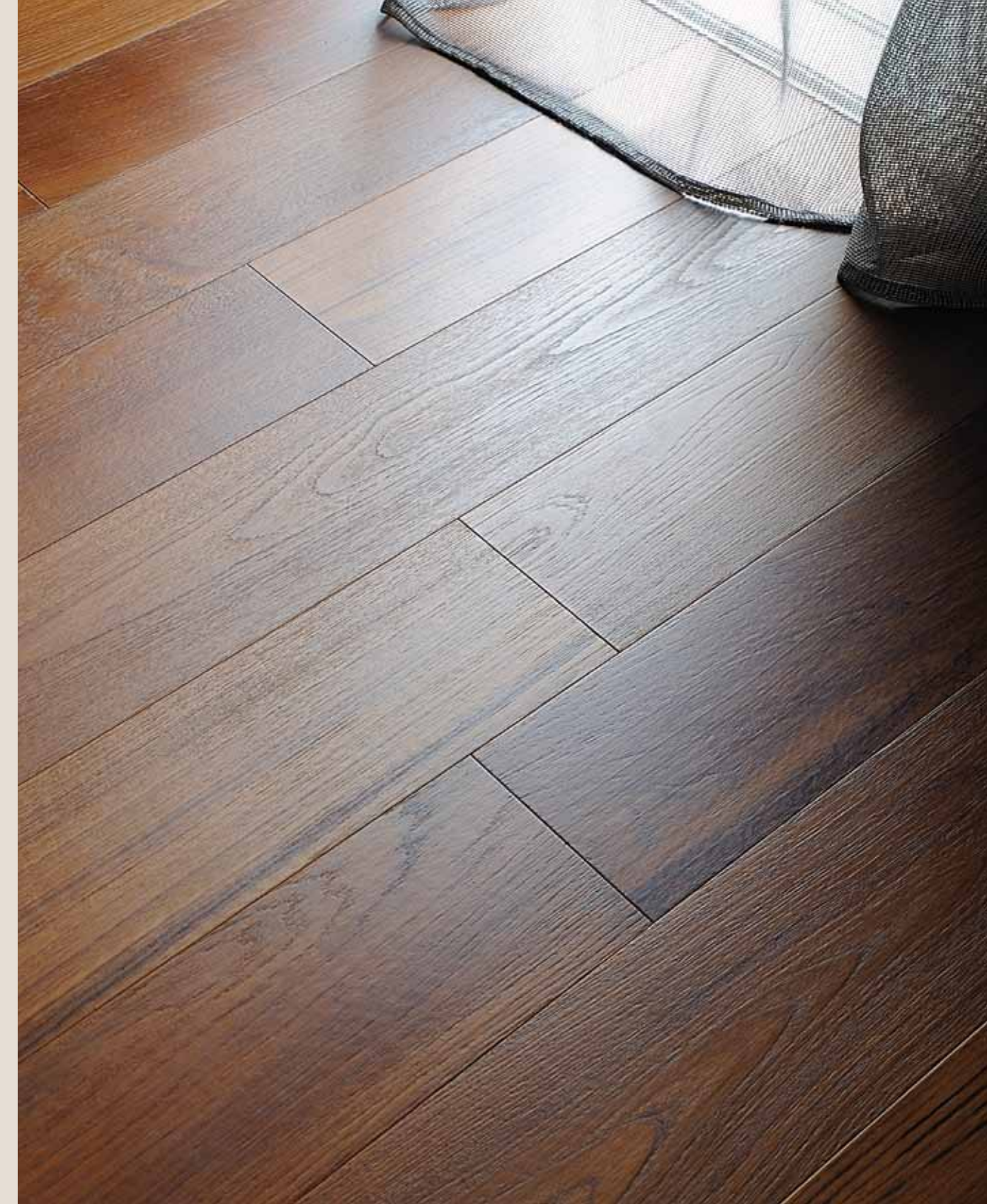


GRANPARQUET

il favolato di qualità superiore

“
*Camminare su un pavimento
di qualità superiore
come GranParquet
è un piacere discreto ma intenso.
Sono i momenti
in cui il legno libera
la massima espressione
di forza e bellezza.*

”



GranParquet è una plancia di eccezionale formato ma di grande stabilità dimensionale, ideale per la posa su massetti radianti e ancor più per la posa flottante.

GranParquet è costituito da tre strati: il primo è in legno nobile, gli altri due sono in Abete e/o Rovere, disposti a vena incrociata tra loro per annullare le tensioni dinamiche del legno e garantire stabilità al pavimento.

Le sue grandi forme, impreziosite da una leggerissima bisellatura sui lati lunghi, amplificano il senso di profondità, donando così eleganza e prestigio ad ambienti importanti. Superbo in ogni contesto architettonico, GranParquet unisce il calore e la tradizione dei grandi tavolati nordici al gusto moderno per il design.

GRANPARQUET

È prodotto in Rovere e in altre tre specie legnose. In particolare, in Rovere viene proposto in diverse soluzioni di variazione cromatica e anche in una versione speciale con la maschiatura TavarBlock. Per chi desidera un tocco di originalità in più, GranParquet è disponibile inoltre con un lieve trattamento di spazzolatura, che esalta le venature e le tessiture naturali della superficie.

PLANCIA A TRE STRATI PREFINITA AD OLIO O VERNICE

Caratteristiche tecniche:

plancia a 3 strati di grandi dimensioni, già rifinita a olio o vernice, a scelta. Lo strato nobile è di 4 mm, i due strati inferiori di compensazione sono in Abete e/o Rovere. È prodotto in Rovere, con 8 trattamenti cromatici, e in 3 specie legnose, con incastri tradizionali: il Rovere però è disponibile anche con l'incastro speciale "TavarBlock". Tutte e tre le versioni hanno una leggera bisellatura sui quattro lati, hanno spessore 15 mm, ma larghezze e lunghezze sono diverse fra loro.

	ROVERE con incastro TavarBlock	ROVERE con incastri tradizionali	ALTRE SPECIE con incastri tradizionali
Spessore:	mm 15	mm 15	mm 15
Larghezza:	da mm 180 a mm 220	mm 70 / 150 / 200 / 300	da mm 150 a mm 190
Lunghezza:	da mm 1.800 a mm 2.400	da mm 1.200 a mm 2.900	da mm 1.200 a mm 2.500
Strati di compensazione	2 in abete a vena incrociata	centrale in abete, inferiore in rovere	2 in abete a vena incrociata

Classificazione:

Due scelte, Special e Rustica (Tab. UNI EN 13489 per parquet multistrato con incastro)

Trattamenti:

oliato o verniciato in fabbrica, con spazzolatura solo su richiesta

Posa:

con collanti bicomponenti o con posa flottante

Consigliato per:

interni dalle dimensioni importanti e dalle finiture di pregio, arredati sia in stile classico (con le versioni "naturali") che moderno (con le versioni a "variazione cromatica") e per superfici con impianti radianti

Mantenimento:

per le superfici trattate ad olio si raccomanda di seguire le indicazioni di mantenimento e l'uso degli specifici prodotti Tavar





“
*La superficie vellutata di GranParquet
seduce sempre,
specie con l'eleganza dello “sbiancato”.*
*Le raffinate nuances cipriate
illuminano e riscaldano
ogni ambiente con classe.*
”

Rovere (con trattamenti cromatici)



Naturale Sbiancato Blanco Decapato Chiaro Fumé



Quercia Antica Terra di Siena Noce Chiaro

Altre specie



Olmo Noce Nazionale (evaporato) Teak Burma

GRANPARQUET



GRANPARQUET
il tavolato di qualità
BASIC

“
*GranParquet Basic
cattura e seduce
perché unisce il fascino
del tavolato tradizionale
alle soluzioni più innovative
in fatto di colore e di stile,
incontrando il favore
di un'ampia fascia di pubblico.*

”



Chi apprezza tutto il fascino di GranParquet ha la possibilità di optare per una plancia alternativa, che non farà certo rimpiangere l'originale.

GranParquet Basic, infatti, è un prodotto simile per caratteristiche tecniche ed estetiche al modello originale, ma che s'inserisce in una fascia di mercato più ampia, dato che sfrutta una maggior standardizzazione della fase produttiva.

Anche Basic è una plancia a tre strati, ma rispetto a GranParquet è prodotta solo in Rovere e Larice in misura unica. È trattata esclusivamente con vernice "effetto cera" ed è sempre rifinita con una leggera spazzolatura. Inoltre, adotta un incastro tradizionale su tutti e quattro i lati. L'interesse per Basic è determinato anche dalla grandissima varietà di trattamenti cromatici messi a disposizione di clienti finali e progettisti: nel Rovere, infatti, sono ben 31 le interpretazioni di colore fra cui trovare la propria preferenza estetica! Si va dai trattamenti ormai classici degli sbiancati e degli anticati, alle collezioni innovative dei colori pastello e degli smaltati, con tinte che vanno dal grigio al verde, dall'indaco all'azzurro.

La selezione, i trattamenti e le finiture di Basic sono realizzate in Italia.

GRANPARQUET BASIC

Basic offre una grandissima versatilità progettuale, unita ad un'ottima qualità. È dunque un parquet ideale per personalizzare ogni ambiente con fantasia ed eleganza. Con Basic, insieme al fascino del tavolato tradizionale, si apprezza il gusto moderno per l'originalità di soluzioni innovative nel colore e nello stile.

PLANCIA A TRE STRATI PREFINITA A VERNICE E SPAZZOLATA

Caratteristiche tecniche:

plancia a tre strati già verniciata e spazzolata, prodotta in Rovere e Larice, con varie interpretazioni cromatiche. Lo strato nobile è di 4 mm, gli strati inferiori sono in Pioppo o Larice a vena incrociata. Presenta formati fissi, incastri tradizionali e bisellatura su tutti e quattro i lati.

Spessore:	mm 15
Larghezza:	mm 190
Lunghezza:	mm 1.860 (Rovere) - mm 1.900 (Larice)

Classificazione:

scelte Special o Rustica, a seconda delle collezioni (Tab. UNI EN 13489 per parquet multistrato con incastro)

Trattamenti:

spazzolatura e verniciatura "effetto cera"

Posa:

con collanti bicomponenti o con posa flottante

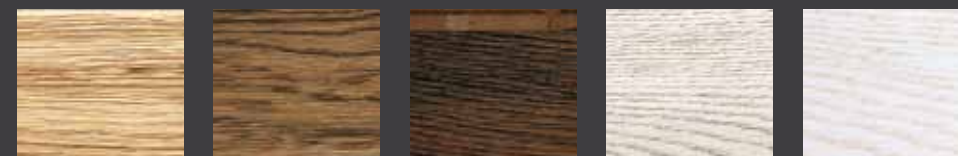
Consigliato per:

abitazioni private o spazi pubblici di grandi dimensioni, con grande facilità di adattamento a stili sia classici che moderni

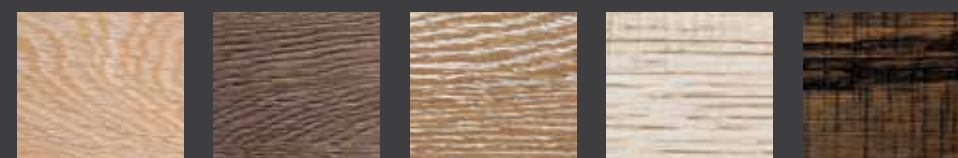
selezione e finiture
a cura di Tavar SpA 



Rovere - Collezione Classici (con trattamenti cromatici)

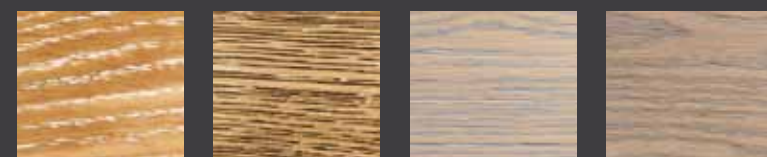


Naturale Anticato Chiaro Anticato Scuro Sbiancato Bianco Plus



Bianco Mengoli Fumè Country Old White Old Brown

Rovere - Collezione Decapati (con trattamenti cromatici)



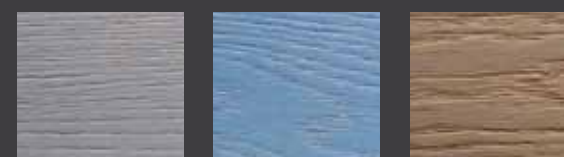
Decapato Chiaro Decapato Scuro Decapato St. Tropez Decapato Nizza

Rovere - Collezione Piallati (con trattamenti cromatici)



Piallato Bianco Piallato Miele Piallato Cognac Piallato Fumo

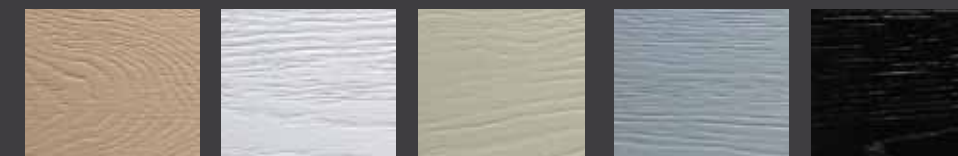
Rovere - Collezione Pastelli (con trattamenti cromatici)



Oslo Amsterdam Tallin

GRANPARQUET BASIC

Rovere - Collezione Smaltati (con trattamenti cromatici)



Tortora Ghiaccio Salvia Avio Lavagna



Ardesia Bianco Neve Porfido

Rovere - Collezione Gli Storici (con trattamenti cromatici)



Armagnac* Barrique*

Larice (con trattamenti cromatici)



Naturale Anticato Chiaro Anticato Scuro Bianco Neve

* Piallati a mano e trattati con vernice "effetto olio": ogni 6 tavole, presenza di un riporto in legno (vedi foto)

GRANPARQUET BASIC






EcoParquet
prefinito | trestrati

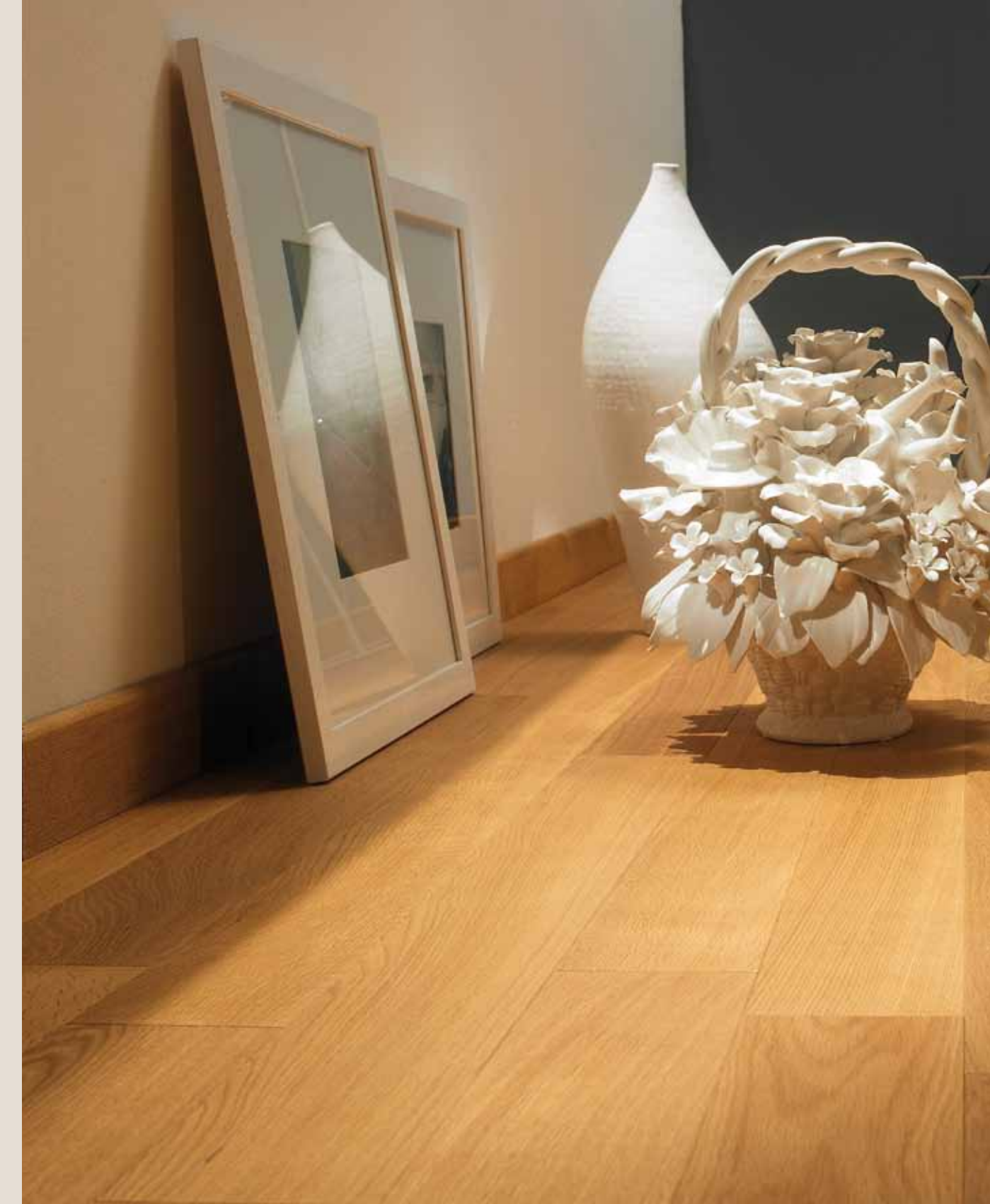
“

*Il cuore del legno
batte per la natura.*

*La scelta ecologica di EcoParquet
è una decisione responsabile
e importante, anche dal punto di vista
della qualità dell'abitare.*

*EcoParquet è un pavimento
che rispetta l'ambiente
e mette in sintonia l'uomo
con la natura.*

”



È bello scoprire il piacere di rientrare a casa e di sentirsi naturalmente a casa! La vocazione ecologica di EcoParquet fa vivere ogni ambiente in armonia con la natura. EcoParquet è un parquet prefinito a tre strati. Lo strato nobile in superficie, di 4 millimetri, è incollato su due strati inferiori di compensazione dinamica. EcoParquet è prodotto unicamente in Rovere, specie legnosa maggiormente ecosostenibile e idonea ai trattamenti di interpretazione cromatica.

La scelta di EcoParquet permette di arredare la propria casa con creatività. EcoParquet, infatti, è disponibile in versione ad olio o a vernice, al naturale o in uno dei tanti trattamenti cromatici in cui è prodotto. È disponibile anche nella versione "Provence", con le teste dei listoni tagliate a 45°, per realizzare geometrie di posa "alla francese".

In questo modo, EcoParquet consente di rispettare l'ambiente ma anche di esaltare la fantasia dei designer d'interni.

EcoParquet è un prefinito a tre strati, prodotto in un unico formato, con spessore 12 mm e le proporzioni del listone "classico": 92 mm di larghezza per 910 mm di lunghezza. La sovrapposizione degli strati di supporto a fibre incrociate assicura al pavimento la massima stabilità dimensionale, mentre gli incastri maschio/femmina facilitano la posa e l'aderenza perfetta fra gli elementi. La microbisellatura su tutti e quattro i lati, infine, esalta le proporzioni perfette del listone, amplificando l'effetto prospettico e donando un tocco di personalità in più al pavimento.

ECOPARQUET

EcoParquet porta la natura in casa senza stravolgere l'ambiente: con l'utilizzo del Rovere, specie arborea altamente ecosostenibile, si ottengono elevate prestazioni tecniche ed estetiche e contemporaneamente si limita l'impatto ambientale, preservando la bellezza del legno e del patrimonio boschivo.

LISTONE A TRE STRATI PREFINITO A OLIO O VERNICE

Caratteristiche tecniche:

listone prefinito a tre strati, con 4 mm di Rovere e 2 strati inferiori di compensazione a "fibre incrociate". Prodotto in formato unico, con maschiatura e microbisellatura su tutti i lati, è disponibile anche nella versione "Provence" con le teste tagliate a 45°. È realizzato in 12 diverse versioni cromatiche, con spazzolatura e finitura a scelta, a olio o vernice "effetto cera".

	ECOPARQUET	ECOPARQUET PROVENCE
Spessore:	mm 12	mm 12
Larghezza:	mm 92	mm 92
Lunghezza:	mm 910	mm 800

Classificazione:

scelte Special e Rustica, a seconda dei trattamenti cromatici (Tab. UNI EN 13489 per parquet multistrato con incastro)

Trattamenti:

a olio o a vernice "effetto cera", con leggero trattamento di spazzolatura

Posa:

esclusivamente con collanti bicomponenti poliuretanici

Consigliato per:

interni sia di nuova costruzione sia da ristrutturare, con soluzione rapida "posa e abita"

Mantenimento:

nella versione ad olio si raccomanda di seguire scrupolosamente le istruzioni di posa contenute sugli imballi e la scheda di mantenimento

selezione e finiture
a cura di Tavar SpA



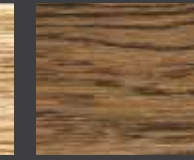


“
*EcoParquet arreda
 con creatività e naturalezza,
 esaltando la fantasia dei designer d'interni
 e la semplicità delle cose più vere.
 Il trattamento di spazzolatura della superficie
 mette in risalto le venature naturali del legno.
 EcoParquet esprime tutti i pregi del legno.
 È una scelta d'amore
 per la casa e per la natura.*
 ”

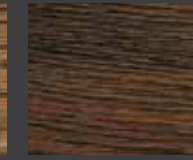
Rovere (con trattamenti cromatici)



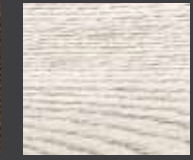
Naturale



Anticato Chiaro



Anticato Scuro



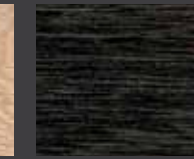
Sbiancato



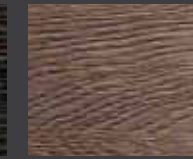
Bianco Plus



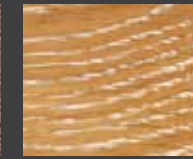
Bianco Mengoli



Noir



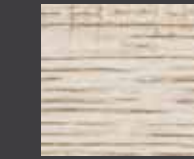
Fumé



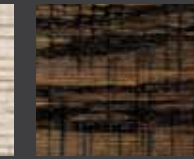
Decapato Chiaro



Decapato Scuro



Old White



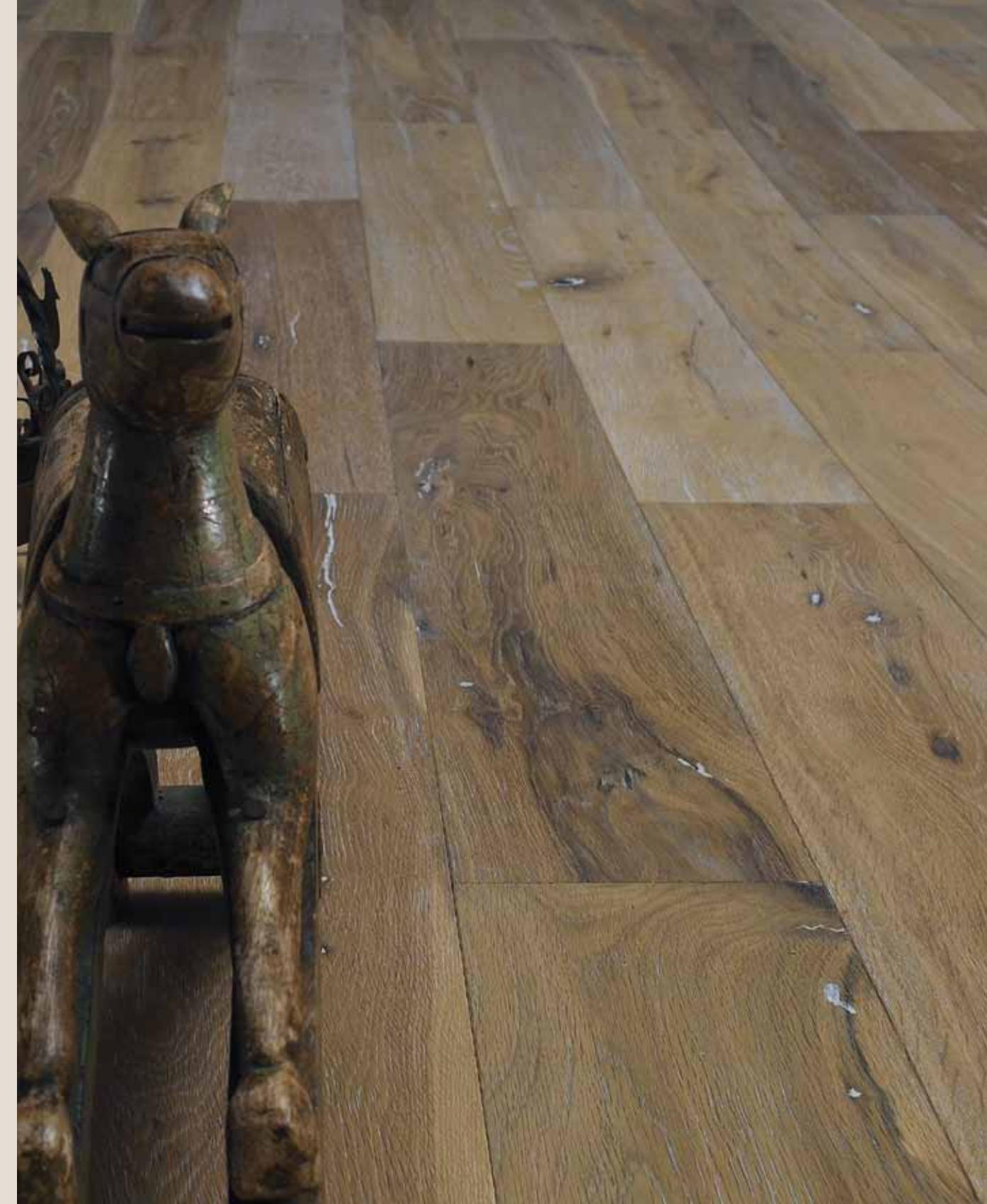
Old Brown

ECOPARQUET



“
*La produzione è industriale,
ma il fascino tutto artigianale.
Dai mercati d’Oriente
Tavar propone un prodotto
con le qualità e le garanzie
della migliore tecnologia
e fortemente competitivo.
Cottage è tutto questo,
un mix vincente e convincente,
per ogni ambiente.*

”



Tanta qualità ad un prezzo interessante.

Grazie ai rigorosi controlli tecnici e qualitativi di Tavar - che collauda direttamente alla fonte il materiale - Cottage è un parquet prefinito a tre strati, prodotto secondo i requisiti tecnici CE "Conformité Européenne", indicati dalle Direttive Comunitarie in materia di sicurezza e tutela del consumatore.

Anche i parametri estetici sono totalmente europei, mentre il segmento è decisamente "orientale", estremamente competitivo.

La plancia ha uno charme "artigianale", anche se viene prodotta con le moderne tecnologie dell'industria del legno. Perfetta in ogni ambiente, è particolarmente adatta nelle ristrutturazioni.

Lo strato nobile è di 3 mm, in Rovere siberiano, disponibile secondo gli standard UNI EN sia in classe "select" che "rustica", a seconda dei trattamenti: in alcuni casi, infatti, presenta fiammature e nodi in evidenza, e anche colpi di "taglio sega" nella versione "Segato Naturale". La naturalità della superficie viene inoltre valorizzata dal trattamento di spazzolatura e dalla finitura con vernice ad "effetto olio".

COTTAGE

Cottage è proposto con diversi trattamenti e variazioni cromatiche della superficie, capaci di esaltare la tessitura del legno e di personalizzare gli ambienti con gusto, trovando soluzioni originali e versatili, sia moderne sia più tradizionali, ma sempre con il fascino e il calore dei prodotti naturali e artigianali.

MINI PLANCIA PREFINITA A TRE STRATI

Caratteristiche tecniche:

mini plancia prefinita a tre strati, d'importazione, prodotta secondo i requisiti tecnici CE. Lo strato superficiale è di 3 millimetri in Rovere siberiano, i due strati inferiori di compensazione in Ploppo: quello centrale è un monostrato di 5 mm, quello di controbilanciatura un derullato di 2 mm. È prodotta in spessore e formato unico, con 8 diversi trattamenti cromatici del Rovere, spazzolatura e verniciatura "effetto olio". Sui quattro lati ha incastri maschio/femmina tradizionali e una microbisellatura.

Spessore:	mm 10
Larghezza:	mm 158
Lunghezza:	mm 1.220

Classificazione:

scelte Select e Rustica, a seconda dei trattamenti (Tab. UNI EN 13489 per parquet multistrato con incastro)

Trattamenti:

in superficie, leggero trattamento di spazzolatura e verniciatura oliuretana UV; nella versione Segato Naturale, presenta anche colpi di "taglio sega"; nella versione "Vulcano", speciale trattamento termico del Rovere

Posa:

a colla, con l'impiego di collanti bicomponenti poliuretanic

Consigliato per:

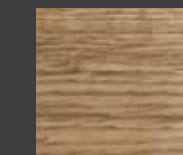
ambienti di nuova costruzione o da ristrutturare, con soluzione rapida "posa e abita"

Mantenimento:

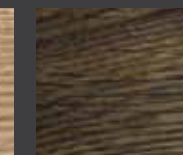
utilizzare detergenti neutri non schiumosi; si consiglia Clean Wood di Tavar



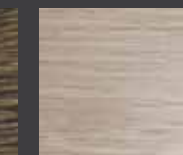
Rovere Siberiano (con trattamenti cromatici)



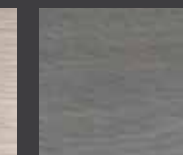
Naturale



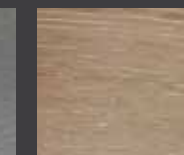
Anticato



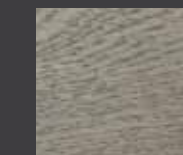
Sabbia



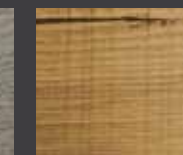
Old Gris



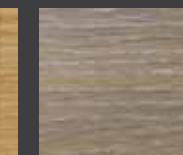
Decapato Chiaro



Fumo



Segato Naturale



Vulcano
(termotrattato)

COTTAGE



**Ecoplank**
prefinito duestrati

“

La natura è grandiosa come la forza.

Suntuosa come la bellezza.

*Entrambe si possono catturare
con la semplicità di una scelta:
un parquet realizzato con listoni*

di grandi dimensioni

*che arredano ogni ambiente
con semplicità, calore ed eleganza.*

”



EcoPlank è una plancia prefinita a due strati di grandi dimensioni. I listoni presentano uno strato nobile di 3,5 millimetri e un multistrato sottostante in grado di mitigare le tensioni dinamiche del parquet, conferendo maggiore stabilità al pavimento, fondamentale per un formato così grande.

A stabilizzare ulteriormente la posa contribuisce anche la speciale maschiatura TavarBlock, realizzata su tutti e quattro i lati della plancia.

La microbisellatura sottolinea la profondità prospettica del pavimento e ne enfatizza le proporzioni. Un leggero trattamento di spazzolatura e la rifinitura a vernice "effetto cera" contribuiscono ad evidenziare la tessitura delle fibre e le sfumature di colore. EcoPlank è disponibile in diverse interpretazioni cromatiche.

EcoPlank è prodotto in Rovere, con 8 varianti cromatiche, Doussié Africa e Teak, con dimensioni superiori a quelle del listone tradizionale: 140 mm di larghezza e due lunghezze, 1.200 e 1.400 mm.

ECOPLANK

L'amore per la natura di EcoPlank si conferma nell'intrigante bellezza del trattamento di spazzolatura della superficie, che mette in risalto le venature del legno, valorizzate poi dalla verniciatura satinata con effetto cera.

MINI PLANCIA A DUE STRATI PREFINITA A VERNICE

Caratteristiche tecniche:

plancia prefinita a due strati, con 3,5 millimetri di legno nobile e un multistrato inferiore di compensazione. È prodotta in larghezza unica e due lunghezze, con dimensioni superiori a quelle del listone classico. Presenta la speciale maschiatura TavarBlock e una microbisellatura sui quattro lati.

Spessore:	mm 12
Larghezza:	mm 140
Lunghezza:	da mm 1.200 a mm 1.400

Classificazione:

scelta unica Special, tranne che nelle versioni Decapato chiaro, Old White e Old Brown, solo in scelta Rustica (Tab. UNI EN 13489 per parquet multistrato con incastro)

Trattamenti:

a vernice "effetto cera", con leggero trattamento di spazzolatura

Posa:

flottante (ideale su massetti radianti) o a colla con l'impiego di collanti bicomponenti poliuretanici

Consigliato per:

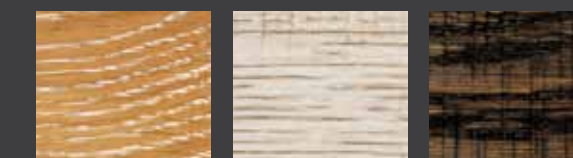
interni sia di nuova costruzione sia da ristrutturare, con soluzione rapida "posa e abita"



Rovere (diversi trattamenti cromatici)

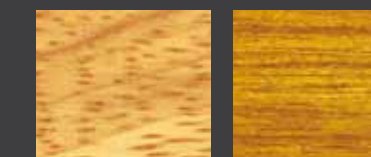


Naturale Anticato Chiaro Sbiancato Bianco Mengoli Fumé



Decapato Chiaro Old White Old Brown

Altre specie



Doussié Africa Teak

ECOPLANK



CONTRACT

parquet prefinito a due strati

CONTRACT Trend

Prefinito Spazzolato

“

A portata di mano.

Contract è così,

pronto e disponibile subito.

È il prefinito ideale per le ristrutturazioni.

Una scelta pratica ed economica

che è anche un'ottima scelta

d'arredo e di qualità.

”



Contract è una linea di parquet prefiniti a due strati, già levigati e rifiniti a vernice, pronti per la posa.

Un parquet Contract è una soluzione veloce ed economica: è sufficiente, infatti, incollarlo sul pavimento, anche quello preesistente. In questo modo si risparmiano tempo e risorse, perché non è necessario smantellare il pavimento e rifare il sottofondo. In soli due giorni dalla posa gli ambienti sono già abitabili. Per questi motivi Contract è il parquet prefinito ideale per le ristrutturazioni e, non a caso, è il prodotto Tavar più venduto nella contrattistica edile.

Tavar offre la possibilità di scegliere tra diversi formati di Contract, dal listoncino di dimensioni contenute (Contract Settanta) al listone di proporzioni classiche (Contract Novanta) al maxi-listone (Contract Centoventi). Inoltre, per tutti i formati, è disponibile la linea speciale "Trend", che ha un trattamento superficiale di spazzolatura e la finitura con vernice "effetto olio".

Questo contribuisce ad incrementarne la versatilità e a diffonderne la qualità in qualsiasi ambiente, anche in quelli di nuova costruzione.

CONTRACT

La qualità è sempre garantita da Tavar: lo strato superiore è in legno nobile, accoppiato ad un multistrato di compensazione che riduce le tensioni dinamiche delle fibre legnose. La gamma dei legni è essenziale e predilige le specie più resistenti, nei toni naturali del legno. La finitura adotta un'ottima verniciatura satinata, utile per resistere all'usura e al calpestio e per mantenere il parquet brillante nel tempo.

PREFINITO A DUE STRATI VERNICIATO ANTIGRAFFIO

Caratteristiche tecniche:

linea di parquet prefiniti a due strati, in due spessori e tre formati (Contract Settanta; Contract Novanta; Contract Centoventi). In superficie presenta 4 millimetri di legno nobile, che si accompagna a un multistrato sottostante di compensazione. Maschiature su tutti i 4 lati. Già levigato e rifinito con vernici satinata antigraffio, il parquet è disponibile anche nella versione speciale "Trend", con trattamento di spazzolatura e finitura a vernice "effetto olio".

	CONTRACT 70	CONTRACT 90	CONTRACT 120
Spessore:	mm 10	mm 10	mm 14
Larghezza:	mm 70	mm 90	mm 120
Lunghezza:	mm 400/700	mm 600/900	mm 700/1.200

Classificazione:

scelta Select per tutti i legni, Standard solo per Rovere e Doussiè (Tab. UNI EN 13489 per parquet multistrato con incastro)

Trattamenti:

verniciato con vernice satinata antigraffio e vernice "effetto olio" nella versione "Trend"

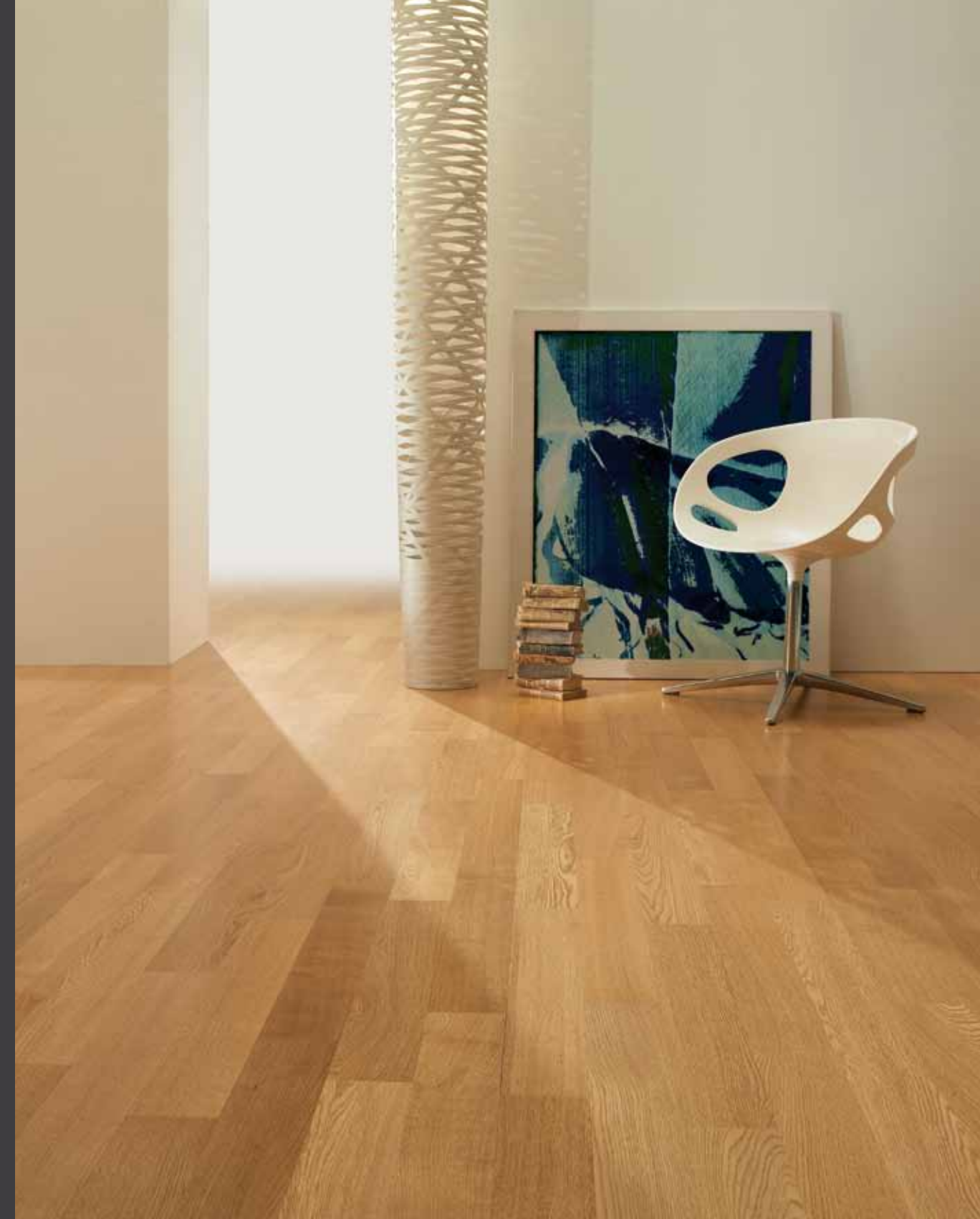
Posa:

esclusivamente con collanti bicomponenti poliuretani

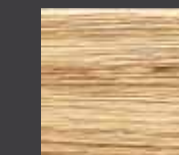
Consigliato per:

tutti gli ambienti e in particolare per quelli da ristrutturare

selezione e controllo
a cura di Tavar SpA 

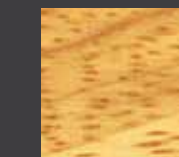


Rovere



Naturale

Altre Specie



Doussiè Africa



Iroko



Teak Siam

CONTRACT



AntiQue

ROVERE INVECCHIATO

“
AntiQue racchiude in sé tutto il fascino del parquet realizzato artigianalmente. Permette di cogliere non solo nodi, fiammature, setolature e tutte le irregolarità tipiche del legno, ma anche segni di usura e di invecchiamento. AntiQue ci fa sentire tutto il piacere della storia del legno e delle cose vissute intensamente.

”



Nulla è lasciato al caso quando si sceglie la linea di parquet Antique, che sprigiona tutto il fascino del parquet lavorato a mano, come usavano fare gli artigiani del passato. Antique è realizzato con tre strati incrociati di Rovere massello, con uno speciale trattamento di invecchiamento “a doppia evaporazione”. Durante questo trattamento, il Rovere grezzo viene lasciato all’interno di speciali celle ad alta temperatura dove, per immissione di vapore surriscaldato, libera il tannino naturale che conferisce alle fibre un’intensa tonalità bruno scura. Al termine della lavorazione, i parquet sono pronti per la posa a colla.

La linea Antique ripropone i parquet che hanno fatto storia, con tre modelli diversi fra loro per concezione e forma: dal pannello ad intarsio in stile Versailles, alla lista posata “a punto d’Ungheria”, passando per l’imponente tavolato all’inglese.

Nei tre modelli Londra, Budapest e Versailles lo spessore è sempre di 16 millimetri: per tutti sono disponibili 8 trattamenti cromatici del Rovere, mentre la finitura superficiale è con una speciale emulsione oleocerosa.

ANTIQUE

Tutti i modelli della linea rispondono in pieno alle esigenze di un pubblico sofisticato, che pretende qualità eccezionale e raffinatezza estetica: Antique è dedicato a loro, a chi rifiuta la moderna estetica del patinato e desidera arricchire la propria casa con un tocco di storia e personalità unica. Antique valorizza la bellezza naturale del legno e crea in ogni ambiente un’atmosfera senza tempo.

PREFINITO A TRE STRATI DI ROVERE MASSELLO CON SPECIALE TRATTAMENTO D’INVECCHIAMENTO

Caratteristiche tecniche:

linea di parquet prefiniti a tre strati di uguale spessore e disposti a vena incrociata, tutti in legno massello di Rovere, con speciale trattamento d’invecchiamento. Sono disponibili tre modelli differenti: Antique Londra, tavolato all’inglese; Antique Budapest, lista all’ungherese; Antique Versailles, pannello artistico quadrato, tutti prodotti in 8 varianti cromatiche del Rovere. Lo spessore è sempre di 16 millimetri, con maschiature sui quattro lati. La finitura superficiale è con una speciale emulsione oleocerosa.

	LONDRA	BUDAPEST	VERSAILLES
Spessore:	mm 16	mm 16	mm 16
Larghezza:	mm 180	mm 120	mm 980
Lunghezza:	mm 600/2.200	mm 650	mm 980
Maschiatura:	maschio/femmina sui 4 lati	maschio/femmina sui 4 lati	a femmina sui 4 lati

Classificazione:

scelta unica extra Tab. UNI EN. Sono presenti venature, fiammature, nodi stuccati e anche irregolari. Presenza anche di piccole scalfitture e segni superficiali

Trattamenti:

invecchiamento a doppia evaporazione e finitura con emulsione oleocerosa

Posa:

con collanti bicomponenti poliuretanici

Consigliato per:

interni, specie se di grandi dimensioni. È ideale per creare atmosfere “vissute” e storiche e s’inserisce perfettamente nei contesti architettonici antichi e per contrasto in ambienti moderni e di gusto minimalista

Mantenimento:

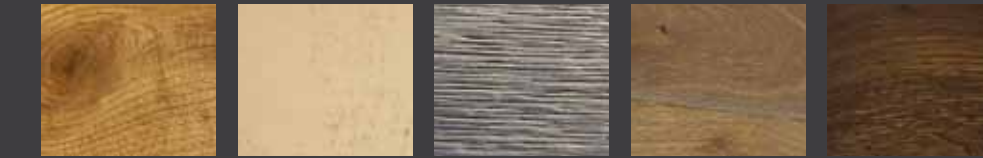
si raccomanda di seguire le indicazioni di mantenimento e l’uso dello specifico prodotto Wax-Care Tavar





“
*Antique valorizza ogni ambiente
donandogli atmosfere senza tempo,
romantiche e affascinanti,
ricche di vita e di storie.
Antique s’inserisce perfettamente
nei contesti architettonici antichi
e per contrasto in ambienti moderni
e di gusto minimalista.*
”

Rovere (con trattamenti cromatici)



Antico Naturale Avorio Ardesia Fumo Moka



Quercia Quercia Antica Bianco Mengoli

ANTIQUÉ



TERMO parquet

prefinito termotrattato

“

*TermoParquet avvolge ogni ambiente
in un'atmosfera calda e accogliente.*

*Nel cuore delle sue fibre,
è racchiuso un concentrato
di natura e tecnologia,
frutto sia di un'antica tradizione
sia della più moderna
ricerca nord-europea.*

*Un grande parquet che assicura
una forte stabilità
e una superba durata nel tempo.*

”



TermoParquet è una linea di parquet prefinito in Frassino massello termotrattato, composta da tre formati diversi, dal listone al maxi-listone. Tutta la gamma è disponibile in due tonalità, marrone chiaro (trattamento a 190° C) e bruno scuro (trattamento a 215° C).

Grazie allo speciale trattamento d'essiccazione ad elevate temperature, il legno di Frassino utilizzato per TermoParquet acquisisce elevata stabilità, grande resistenza all'umidità, ridotta conducibilità termica e maggiore durata nel tempo. Queste qualità lo rendono particolarmente adatto per la posa su pavimenti con sottofondi radianti. Inoltre, con questo particolare trattamento, le fibre cambiano tonalità cromatica, più o meno scura a seconda della temperatura di trattamento: omogenee fin nel durame, esse garantiscono che la bellezza di TermoParquet resti inalterata nel tempo, anche dopo una eventuale rilevigatura.

TERMOPARQUET

Il fascino naturale di TermoParquet viene enfatizzato con un lieve trattamento di spazzolatura, che ne esalta le venature brunite, e con una finitura a scelta, ad olio o con vernice satinata, che dona un tocco vellutato alla superficie. TermoParquet è un grande parquet dalle alte prestazioni tecniche ed estetiche, l'ideale per regalare prestigio ad ogni ambiente.

PREFINITO IN FRASSINO MASSELLO TERMOTRATTATO

Caratteristiche tecniche:

linea di parquet prefinito in Frassino massello termotrattato, con spessore unico e tre formati. Due colorazioni, marrone chiaro per il trattamento a 190° C, bruno scuro a 215° C. Maschiatura e microbisellatura su tutti i lati, finitura superficiale a olio o vernice satinata con leggera spazzolatura.

	TERMOPARQUET 90	TERMOPARQUET 130	TERMOPARQUET190
Spessore:	mm 15	mm 15	mm 15
Larghezza:	mm 90	mm 125/130	mm 185/190
Lunghezza:	mm 700/900	mm 1.000/2.300	mm 1.000/2.300

Classificazione:

scelta unica Special (Tab. UNI EN 13226 per parquet in massello con incastro)

Trattamenti:

speciale trattamento termico ad alte temperature; leggera spazzolatura superficiale; finitura a olio o con vernice satinata effetto cera

Posa:

esclusivamente con collanti bicomponenti

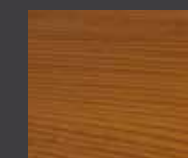
Consigliato per:

interni, sia di medie che di grandi dimensioni. Ideale per posa su massetti riscaldanti e per ambienti sottoposti ad occasionale umidità come, ad esempio, il bagno

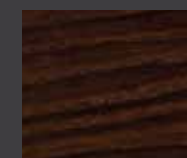
Mantenimento:

nella versione ad olio, si raccomanda di seguire scrupolosamente le istruzioni di posa contenute sugli imballi e sulla scheda di mantenimento

Frassino termotrattato



Marrone Chiaro
(trattato a 190°)



Bruno Scuro
(trattato a 215°)





Parquet Tradizionali

Chi ama il legno e vuole andare a colpo sicuro, non ha che l'imbarazzo della scelta fra Lamparquet, Listoncino e Maxilistone, che restano i parquet più affermati e mantengono ancora ottima considerazione da parte dei clienti e dei progettisti più esigenti.

Lamparquet è il parquet di piccolo formato che dona bellezza anche ad ambienti di dimensioni modeste.

Listoncino ha un formato medio che consente di ottenere un ottimo risultato estetico finale.

Maxilistone è il pavimento costituito da listoni di grandi dimensioni adatto soprattutto agli ampi spazi.

LAMPARQUET
LISTONCINO
MAXILISTONE

La scelta di un parquet tradizionale in massello garantisce una vita pressoché infinita al pavimento, che si può levigare più e più volte senza doverlo sostituire. Inoltre, tutti i formati possono contare su una gamma di produzione di oltre 15 legni europei ed extraeuropei, permettendo un'ampia possibilità di scelta della tonalità e della tessitura superficiale preferita per il proprio ambiente.

PARQUET TRADIZIONALI IN MASSELLO

LAMPARQUET:

tavolette in massello di piccole dimensioni, senza incastro, con la controfaccia piallata e/o rigata

LISTONCINO:

tavolette in massello di medie dimensioni, senza incastro, con la controfaccia piallata

Classificazione:

scelte Special, Standard e Rustica (Tab. UNI EN 13227 per parquet in massello senza incastro)

Posa:

incollaggio con collanti bicomponenti poliuretanici indipendentemente dal sottofondo

MAXILISTONE:

listone in massello di grandi dimensioni, con incastrati maschio/femmina sui 4 lati

Classificazione:

scelta unica Special; Standard e Rustica disponibili solo nel Rovere (Tab. UNI EN 13226 per parquet in massello con incastro)

Posa:

a chiodo, su una struttura di magatelli affogati nel sottofondo cementizio o su pannelli di multistrato

	LAMPARQUET	LISTONCINO	MAXILISTONE
Spessore:	mm 10	mm 10/14	mm 21/23
Larghezza:	mm 40/60	mm 70/75	mm 100/150
Lunghezza:	mm 250/300	mm 300/600	mm 1.000/2.000



Solista

il listone in massello

Le proporzioni perfette di Solista riempiono d'armonia qualsiasi ambiente. Solista è un listone in massello di dimensioni classiche e ben proporzionate, come vuole la tradizione. Viene fornito con spessore e planarità costanti, quindi, una volta posato, il listone deve essere solo levigato e finito a piacere, a vernice o a olio, per inserirsi perfettamente in ogni spazio.

S O L I S T A

Solista è disponibile in due spessori, da 10 e da 14 millimetri. Il primo è particolarmente consigliato per le ristrutturazioni. Il secondo è invece adatto alle nuove costruzioni, dove il suo spessore generoso garantisce una durata infinita.

LISTONE MASCHIATO IN MASSELLO

Caratteristiche tecniche:
listone in massello, fornito con spessore e planarità costanti. I lati sono sagomati a maschio/femmina. Disponibile in due spessori e con lunghezze fino al metro

	SOLISTA 10	SOLISTA 14
Spessore:	mm 10	mm 14
Larghezza:	mm 80/90	
Lunghezza:	da mm 400 a mm 1.000	

Classificazione:
scelte Special, Standard e Rustica (Tab. UNI EN 13226 per parquet in massello con incastro)

Trattamenti:
levigato in fabbrica; controfaccia piallata o lavorata a "griglia"

Posa:
incollaggio con collanti bicomponenti poliuretatici indipendentemente dal sottofondo

Consigliato per:
tutti gli ambienti di nuova costruzione



stepping floor

Stepping Floor è un pavimento in legno che unisce bellezza, praticità e resistenza. Deve la sua definizione di pavimento “industriale”, ormai impropria, alle sue origini legate, appunto, agli stabilimenti e alle fabbriche del centro e nord Europa, dove spesso il pavimento era costituito da massicci blocchetti di legno ricavati dal cascame di lavorazione. È costituito, infatti, da blocchetti di lamelle di alto spessore, assemblate fra loro, che creano un piacevole effetto e ben si inseriscono in ogni ambiente.

Quanto a resistenza, Stepping Floor non teme confronti. Innanzitutto perché vengono impiegati solo legni di elevata durezza, poi perché la speciale struttura a blocchetti migliora le prestazioni meccaniche del pavimento. L'alto spessore delle lamelle permette di rinnovare più volte il pavimento: una volta usurato, è sufficiente rilevigarlo e il parquet torna come nuovo. Infine, è di semplicissima manutenzione.

STEPPING FLOOR

Stepping Floor è dunque ideale per pavimentare scuole, biblioteche, uffici pubblici, palestre, show room, negozi e qualsiasi altro ambiente sottoposto ad elevato calpestio. Ma offre piacevoli soluzioni estetiche anche nelle abitazioni private, dove la composizione dei moduli o l'accostamento ad altri materiali può dare origine ad effetti sorprendenti.

PARQUET INDUSTRIALE IN MASSELLO IN MODULI RETTANGOLARI

Caratteristiche tecniche:

lamelle in massello assemblate in moduli rettangolari. Le lamelle formano blocchetti di grande compattezza, pronti per la posa a colla, semplice e rapida su qualsiasi sottofondo, con rifinitura in opera.

Spessore delle lamelle:	mm 14
Larghezza delle lamelle:	variabile
Lunghezza delle lamelle:	da mm 160 a mm 300
Lunghezza dei blocchetti:	variabile

Classificazione:

scelta unica extra Tab. UNI EN

Posa:

con collanti bicomponenti catalizzati

Consigliato per:

interni, sia nuovi che da ristrutturare. Ideale per ambienti pubblici e grandi superfici, dove la resistenza al calpestio e al carico è una condizione indispensabile



LINEA
BISANZIO
Legno
Composizioni artistiche

I parquet artistici della Linea Bisanzio sono stati creati per dare un tocco di personalità esclusiva alla casa, alle sedi di rappresentanza, agli uffici e a locali di prestigio in genere. Linea Bisanzio rinnova la grande tradizione del pavimento ad intarsio, con proposte d'arredo raffinate ed esclusive capaci di trasformare ogni luogo in un ambiente di prestigio.

La collezione è composta da 17 modelli, suddivisi in due sezioni: "i moduli" a base quadrata per pavimentazioni a tutto campo; "i decori" per ornamenti centrali e perimetrali.

Tutti i modelli sono realizzati in legno massello, con doppio spessore, per corrispondere ad ogni necessità di posa.

BISANZIO

Nella fase di produzione, s'intrecciano un'antica e sapiente abilità artigiana e le moderne conoscenze dell'industria del parquet.

I legni usati sono accuratamente stagionati e il sistema di assemblaggio è stato appositamente studiato per garantire l'indeformabilità dei parquet.

PARQUET ARTISTICO CON MODULI E DECORI IN MASSELLO

Caratteristiche tecniche:

i "moduli" sono formelle a base quadrata per pavimentazioni a tutto campo, realizzati in legno massello ad intarsio nelle specie liberamente scelte dal cliente nella gamma dei parquet tradizionali; i "decori" sono centri pavimento, fasce perimetrali e intarsi riquadrati per realizzare ornamenti centrali e perimetrali di varie dimensioni, nelle specie legnose indicate per ogni modello. Tutti i modelli sono disponibili in due spessori, 10 e 14 millimetri.

Spessore:	mm 10/14
Dimensione dei moduli:	Galla Placidia mm 480 x 480 Massimiano mm 420 x 420 Narsete mm 480 x 480 Onorio mm 440 x 440 Ottaviano mm 500 x 500 Teodorico mm 420 x 420
Dimensione dei decori:	a seconda del modello (disponibili sul sito internet)

Classificazione:

scelta unica extra (Tab. UNI EN)

Posa:

incollaggio con collanti bicomponenti poliuretani su sottofondo idoneo

Consigliato per:

interni, sia nuovi che da ristrutturare; ideale per personalizzare e dare prestigio a grandi dimore e sedi di rappresentanza



LAMPARQUET

LISTONCINO

MAXILISTONE

SOLISTA

STEPPING FLOOR

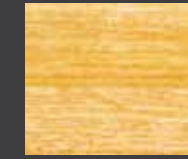
BISANZIO

Rovere



Naturale

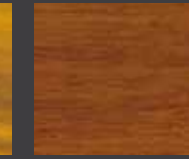
Altre specie



Acero Rio



Afrormosia Africa



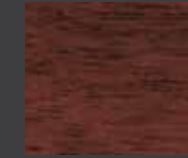
Cabreuva (Incienso)



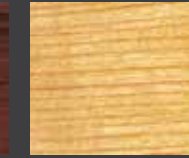
Cabreuva Dorada



Cabreuva Pardo



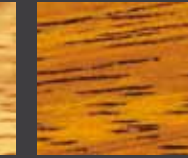
Cardinal
(Pau Roxo)



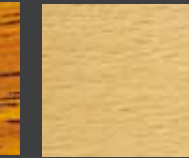
Ciliegio
(evaporato)



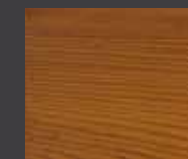
Doussiè Africa
(Chanfuta-Apa)



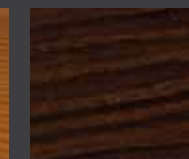
Doussiè Asia
(Merbau)



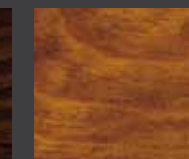
Faggio (evaporato)



Frassino 190° C



Frassino 215° C



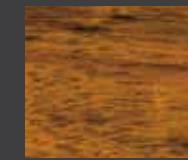
Ipè - Lapacho



Iroko



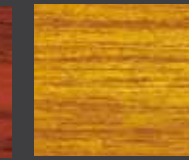
Muhuhu



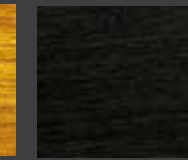
Mutenye



Padouk



Teak Siam



Wengé
Panga Panga

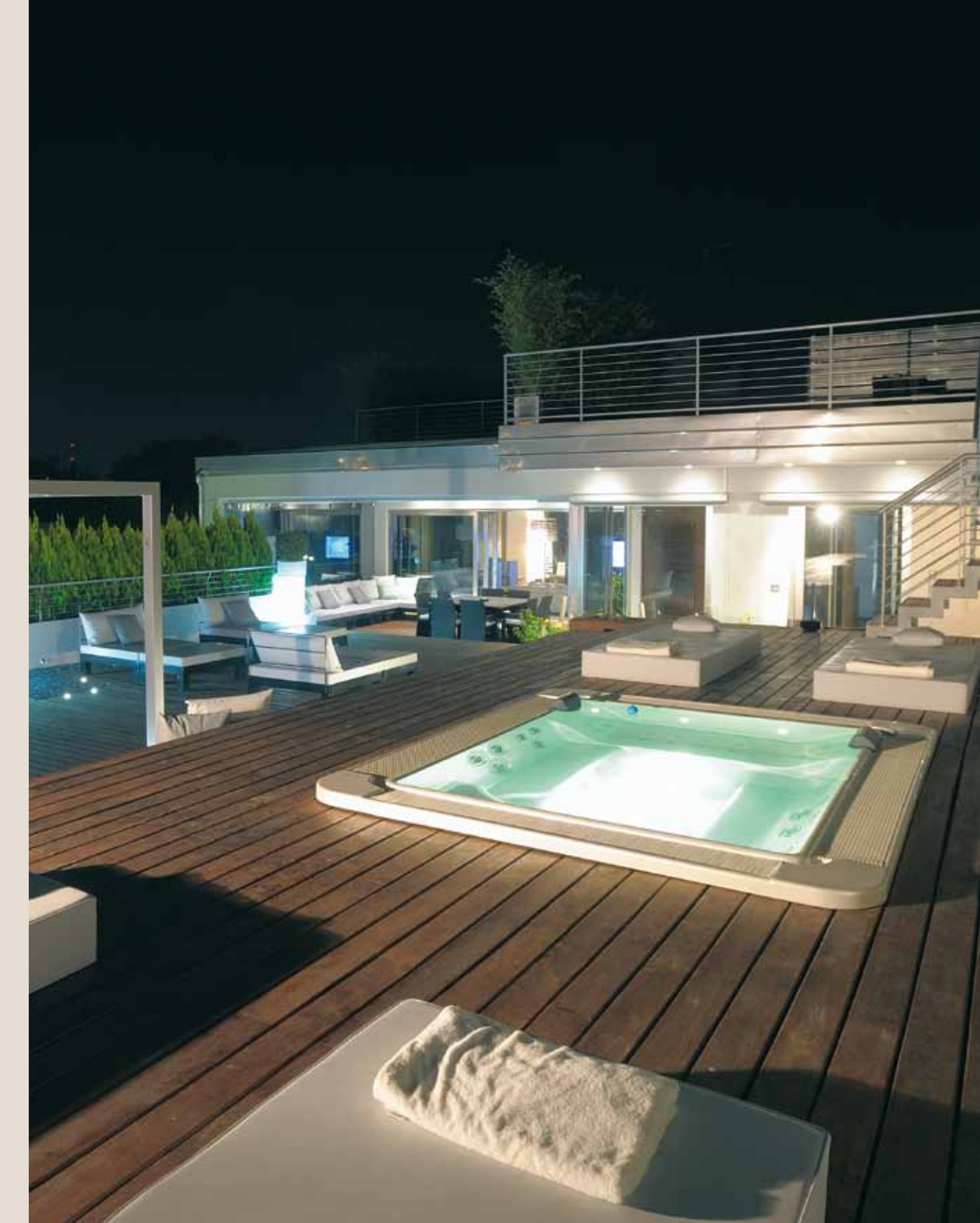




deck

Pavimento in legno per esterni

“
*Deck è il parquet ideale
per chi ama vivere all'aria aperta
e non vuol rinunciare al comfort.
In giardino, in veranda,
a bordo piscina,
le lunghe tavole di Deck
rivestono in modo pratico
gli spazi outdoor,
con naturalezza, eleganza e prestigio.*
”



Deck è un listone per spazi all'aperto, realizzato interamente in massello con le specie legnose più idonee e resistenti, Teak Siam, Ipé, Eucalipto e Pau Oro, legni che non temono le intemperie e l'usura del tempo, assicurando un'eccezionale durata al pavimento. Oltre a questi legni durevoli per natura, alla gamma Tavar è stato aggiunto di recente anche il Frassino termotrattato a 215° C (classe 1 di durabilità).

I listoni sono grandi e spessi ben 20/21 millimetri, in grado di sopportare carichi e sollecitazioni elevate. Vanno montati su profili di supporto flottanti, disposti ad interasse su sottofondi di qualsiasi tipo, purchè compatti e livellati. I lati lunghi hanno gli spigoli arrotondati, per rendere sicuro e piacevole il calpestio anche a piedi nudi.

Si può optare per il montaggio con viti a vista oppure si possono utilizzare le speciali piastrine di fissaggio "a scomparsa" in acciaio inox, che vengono alloggiare nell'apposita fresatura sui lati lunghi del listone.

È possibile richiedere la superficie liscia o quella anti-sdrucchiolo.

Al fine di rallentare l'ingrigimento delle superfici e la comparsa di setolature (microfessurazioni), che sono fenomeni naturali nelle pavimentazioni, è consigliabile subito dopo la posa e con buona frequenza trattare i listoni con Deck Oil, lo speciale olio idrorepellente, che oltre a far risaltare le calde cromaticità del legno, limita l'aggressione degli agenti atmosferici.

DECK

Deck trova perfetta collocazione all'esterno di abitazioni private e aree pubbliche.

Ma permette di creare soluzioni di arredo molto belle e funzionali anche indoor, specialmente in ambienti a stretto contatto con l'acqua: bagni, centri benessere, piscine, stabilimenti termali, saune e palestre.

LISTONE IN MASSELLO PER ESTERNI

Caratteristiche tecniche:

listone in massello per esterni; i lati lunghi sono arrotondati e fresati per ospitare le piastrine di fissaggio. Una delle due facce è lavorata per ottenere l'effetto antisdrucchiolo (no skid). Lo spessore è unico, larghezze e lunghezze sono variabili

LISTONI

	DECK 90/100	DECK 120/140
Spessore:	mm 20/21	
Larghezza:	mm 90/100	mm 120/140
Lunghezza:	da mm 800 a mm 2.000	

PROFILI DI SUPPORTO

Spessore:	mm 20/22
Larghezza:	mm 90
Lunghezza:	da mm 600 a mm 2.000

Classificazione:

scelta unica extra Tab. UNI EN

Trattamenti:

il listone in Frassino è termotrattato (215° C) e all'ordine va specificato se si desidera la lavorazione antisdrucchiolo

Posa:

a scelta con superficie liscia o antiscivolo, su profili flottanti, con viti a vista o con piastrine di fissaggio a scomparsa

Consigliato per:

esterni; ideale per giardini, gazebo, bordi piscina, attici, terrazze, verande, pontili e qualsiasi altra superficie all'aria aperta

Mantenimento:

si consiglia il trattamento protettivo con Deck Oil, per rallentare l'ingrigimento a causa degli agenti atmosferici; per il mantenimento seguire i consigli Tavar





“
*Resistente e bellissimo,
Deck è perfetto per l'esterno
delle abitazioni e delle aree pubbliche,
portando allo scoperto
il calore e l'eleganza del parquet.
Ma permette di creare
soluzioni di arredo eleganti e funzionali
anche in interni quali bagni,
centri benessere, stabilimenti termali,
piscine e palestre.*

”





Specie legnose



Eucalipto



Frassino
(termotrattato 215° C)



Ipé



Pau Oro



Teak Siam

D E C K



pronto deck

Moduli in legno per esterni

Pensato per chi vuole arredare gli spazi all'aperto con praticità ma anche con un tocco di eleganza naturale, Pronto Deck è bello quanto versatile. È una linea di pavimenti per esterni in legno massello, prodotti in due moduli, uno quadrato in Ipé e uno rettangolare in Frassino termotrattato 215°C. Entrambi sono montati su griglie autoportanti in pvc, che consentono una facile posa ad incastro, estremamente veloce, ideale anche per il fai-da-te.

Considerando la tipologia degli incastri anche lo smontaggio è un'operazione agevole, garantendo così un eventuale ricovero dei moduli nel periodo di non utilizzo. I moduli si adattano a tutti gli ambienti, purchè abbiano superfici compatte e livellate.

Facile da montare, Pronto Deck è l'idea giusta per attrezzare bordi piscina e giardini, per ottenere zone confortevoli in ogni spazio all'aria aperta.

PARQUET PER ESTERNI IN MODULI AUTOPORTANTI

Caratteristiche tecniche:

linea di moduli per esterni in legno massello, montati su una griglia autoportante in pvc, per un'immediata posa ad incastro. Sono disponibili due modelli, con legni e formati diversi:
- un modello quadrato, in Ipé, con superficie "no skid" già trattata ad olio
- un modello rettangolare, in Frassino termotrattato 215° C, con superficie liscia, fornito grezzo, da trattare dopo la posa con Deck Oil

MODULO QUADRATO IN IPÉ

Composto da	9 elementi lavorati "no skid" di mm 60x600x17
Spessore:	mm 33 (griglia compresa)
Larghezza:	mm 600

MODULO RETTANGOLARE IN FRASSINO TERMOTRATTATO 215° C

Composto da	4 elementi lisci grezzi di mm 45x990x20
Spessore:	mm 33 (compreso griglia)
Larghezza:	mm 195
Lunghezza:	mm 990

Classificazione:

scelta unica extra Tab. UNI EN

Trattamenti:

finitura superficiale a olio per il modulo quadrato in Ipé; trattamento termico ad alte temperature per il Frassino

Posa:

a incastro, con la griglia autoportante in pvc, resistente agli agenti atmosferici, evitando la posa a moduli tra loro paralleli

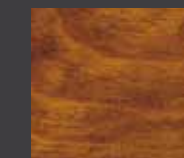
Consigliato per:

esterni, in particolare per giardini, gazebo, bordi piscina, attici, terrazze, verande e qualsiasi luogo all'aperto

Mantenimento:

per contrastare l'ingrigimento e le setolature del legno, si consiglia di trattare il pavimento con Deck Oil, utile anche per rinnovare la bellezza della superficie

Specie legnose



Ipé



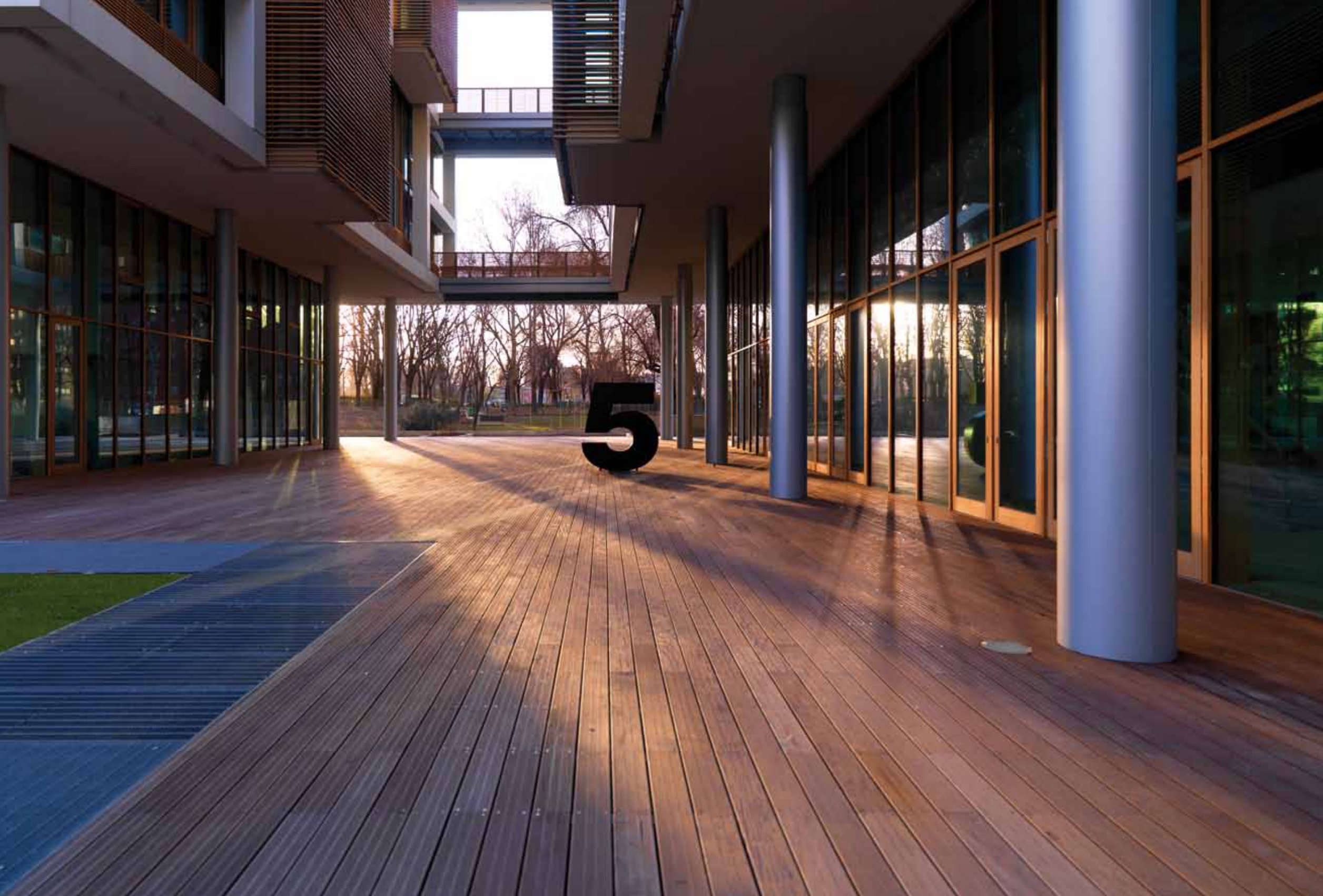
Frassino
(termotrattato 215° C)



“
Un pavimento in legno
è versatile e resistente,
è capace di adattarsi a qualsiasi spazio
e di durare una vita intera.
Anche in quei luoghi
dove ogni giorno transitano
centinaia di persone
o vicino all'acqua,
come per esempio in un bagno.

”











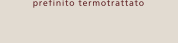

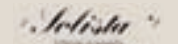






“
*Da quando abbiamo portato
il parquet all'aria aperta,
sono sempre di più gli spazi
dove si può godere la bellezza
e la comodità del legno.*
”



indice dei prodotti

	parquet prefinito a 3 strati tavolato a 3 strati, in rovere con finitura artigiana	pag. 10
	plancia a 3 strati, in rovere e altre specie	pag. 16
	plancia a 3 strati in formato unico, in rovere e larice	pag. 22
	listone a 3 strati in misura unica, in rovere	pag. 28
	mini plancia prefinita a 3 strati d'importazione, in rovere siberiano	pag. 34
	parquet prefinito a 2 strati mini plancia a 2 strati in misura unica con incastro TavarBlock, in rovere e altre specie	pag. 38
	linea di 3 formati a 2 strati, in rovere e altre specie	pag. 42
	parquet prefinito in massello linea di 3 pavimenti in rovere "3 strati", con speciale trattamento d'invecchiamento	pag. 46
	linea di 3 formati diversi, in frassino massello, con speciale trattamento termico	pag. 52
	parquet tradizionali Lamparquet, Listoncino, Maxilistone, in legno massello	pag. 56
	listone maschiato in massello	pag. 58
	pavimento industriale in blocchetti rettangolari	pag. 60
	parquet artistici moduli e decori ad intarsio artistico	pag. 62
	parquet per esterni listone per esterni in legno massello	pag. 66
	moduli quadrati o rettangolari autoportanti	pag. 74



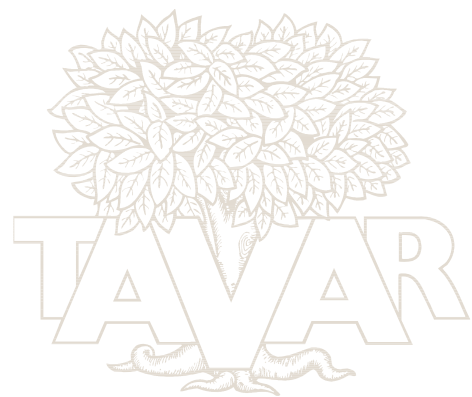
Progetto grafico e testi
Tuttifrutti

Foto
Giorgio Biserni - Roberta Cangini (copertina, 10, 11, 13, 14, 28, 29, 34, 35, 37, 42, 43, 45, 49) **Daniele Domenicali** (78, 79) - **Tino Gerbaldo** (52, 55, 76) - **Enrico Lonati** (6, 56, 62) **Paolo Monello** (7) - **Archivio Tavar SpA**

Si ringrazia per la collaborazione
D'Altri Arredamenti, Bottega Gatti, Francesco Neri

Stampa
Tipografia Moderna

Giugno 2012



www.tavar.it